

Saison 2025



... für dich, für mich, für ALLE!

Der Urlaubstipp für Menschen mit und ohne Handicap im Deggenhausertal

Inhaltsverzeichnis

Seite 3	Vorwort
Seite 4 und 5	Freigelände
Seite 6	Hallenbad
Seite 7	Wellness
Seite 8	Pizzatag
Seite 9	Grilltag
Seite 10	Planwagenfahrt
Seite 11	Bauernmuseum
Seite 12	Streicheltiere
Seite 13	Spielscheune
Seite 14	Bildergalerie
Seite 15 bis 23	Grundrisse der Wohnungen mit Preisen
Seite 24 und 25	Das Ganze auf einen Blick
Seite 26	Preise Verpflegung, sonstige Preise
Seite 27	Ausstattung und Serviceleistungen
Seite 28	Ausflugsziele, Anfahrt und Kontakt



Bundespreis | Bundeswettbewerb



Herzlich willkommen, Grüss Gott und Grüezi Liebe Urlaubsgäste!

Wir blicken nun schon auf 36 Jahre Urlaubshof Scherer-Geschichte zurück.

Nach den nicht ganz einfachen und unerfahrenen Anfängerjahren hat sich der Urlaubshof zu dem entwickelt, was er heute ist:

- barrierefrei und rollstuhlgerecht (in Anlehnung an DIN-Norm 18040-2)
- kinderfreundlich
- jedes Zimmer ist mit Dusche und WC ausgestattet
- großes parkähnliches Freizeitgelände
- Spielscheune mit 1.000 m² auf 3 Etagen
- Hallenbad
- eigenes Bauernmuseum

Menschen mit Handicap und Rollstuhlfahrer können bei uns einen auf ihre Bedürfnisse abgestimmten, barrierefreien Urlaub in modernen Wohnungen genießen. Hilfsmittel wie Lifter, Duschrollies, Duschstühle, WC-Aufsatz, Rollstühle, Ausfallschutz etc. sind vorhanden.

Familien finden liebevoll und gemütlich eingerichtete, familien- und kindgerechte Wohnungen vor. Sowohl inner- als auch außerhalb der Wohnungen ist alles geräumig und bietet dem Bewegungsdrang der Kleinen genügend Raum!

Wir verbinden Urlaub für Menschen mit und ohne Handicap in einer tollen Umgebung, vielseitigem Angebot mit Spielscheune, Hallenbad, Streichel-tieren, großem Freigelände, Verpflegung und vielem mehr mit Barrierefreiheit und viel Raum zum Wohlfühlen, um einen sorgenfreien Urlaub zu verbringen!



Viel Freude beim Durchstöbern unseres
neuen Prospektes und große Lust auf Urlaub
wünschen Ihnen

Ihre Gastgeber

Albert und Mechtild Scherer
mit Team

In herrlicher Natur – zwischen Bäumen und grünen Wiesen – können Sie sich wunderbar erholen und entspannen. Die Vielzahl der Freizeitmöglichkeiten ist nahezu unendlich: Von der Schaukel zum Drehkarussell und Klettergerüst oder im Sandkasten Burgen bauen und im Skiliftsessel die Zeit genießen.

Oder einfach nur den Ausblick genießen? Dann nehmen Sie Platz auf einer gemütlichen Parkbank!



Freigelände

Freigelände



Rein ins nasse Vergnügen! Das gilt für alle unsere Gäste:

Im ca. 31°C warmem Schwimmbad mit 1,30 m Tiefe finden Sie Massagedüsen, einen Nackenschwall, eine Gegenstromanlage, sowie eine Luftsprudelbank. Die Gäste mit Handicap kommen mit dem Lift mit Liftertuch vor Ort problemlos ins Wasser.

Das direkt anschließende Planschbecken hat nur eine Tiefe von 35 cm und lässt die Kleinen unter uns auf Ihre Kosten kommen.

Unser Hallenbad ist in der Zeit von Ostern bis Anfang November täglich für Sie von 7:30 Uhr bis 20:30 Uhr geöffnet.

Hallenbad



Wellness

Sauna

Infrarot-Kabine

Unser gemütlicher Wellnessbereich verfügt über eine Sauna, ein Solarium und eine Infrarotkabine sowie Ruheliegen.

Nach einem Saunagang finden Sie hier die notwendige Ruhe und Entspannung. Lassen Sie die Seele baumeln!

Einfach mal weg vom Alltag!



Solarium




Pizza-Abend

Ein Highlight auf dem Speiseplan: Pizza-Abend

Jeden Dienstag backen wir frische Pizza in vielen verschiedenen Varianten. Direkt im Speiseraum vor den Augen unserer Gäste bereiten wir die Pizzen mit frischen, vielfältigen Zutaten liebevoll zu.

Haben Sie auch schon den Duft frischgebackener Pizza in der Nase? Leeecker!

Unsere Pizzen werden Sie noch lange in bester Erinnerung behalten! Wetten?



Das nächste Highlight wartet am Donnerstag auf Sie:
Donnerstags wird immer für unsere Gäste gegrillt und
bei schönem Wetter sitzen wir natürlich im Freien und
genießen die Landluft.

Wir warten mit vielen Gaumenfreuden auf Sie:
Frische Steaks von Schwein und Pute, Spareribs, verschie-
dene knackige Würste, feiner Grillkäse und leckerer Fisch
werden mit einer großen Auswahl verschiedener, frisch
zubereiteter Salate und selbstgebackenem Brot serviert.
Guten Appetit!

Grill-Abend



Hoch auf dem gelben Wagen sitz ich beim Fahrer vorn ...

Der Fahrer, Albert Scherer persönlich, chauffiert Sie mit Traktor und Planwagen über die herrlichen Wiesen und Felder rund um Unterhomburg.

In ca. 1,5 Stunden mit dem Planwagen erhalten Sie einen bleibenden Eindruck von der schönen und landwirtschaftlich geprägten Natur, in die Ihr Feriendomizil eingebettet ist. Die Fahrt wird für ein Picknick mit Dinnete und Apfelsaft an einer Stelle mit wunderbarem Ausblick auf Bodensee, schweizerische und österreichische Alpen unterbrochen.

Lassen Sie sich von der schönen Natur, der guten Luft und der Stille verzaubern!



Planwagenfahrt

Bauernmuseum

Bevor der Urlaubshof Scherer seiner heutigen Bestimmung zugeführt wurde, war er ein landwirtschaftlicher Betrieb mit Schweinehaltung, Viehzucht und Ackerbau. Die landwirtschaftlichen Maschinen und Gerätschaften, die für die Bewirtschaftung des Hofes Scherer benötigt wurden, finden Sie Großteils hier wieder – liebevoll und aufwändig von Herrn Scherer selbst restauriert und mit Beschreibungen ausgestellt.

Tauchen Sie ein in die interessante und in Vergessenheit geratene Bewirtschaftungsweise der Landwirtschaft!



Streicheltiere



Unsere Streicheltiere finden Sie in voller Besetzung von März bis Oktober:

- glückliche Hühner, die uns jeden Tag ein Ei legen
- ganz schön meckernde Ziegen
- Schweine, die ihrem Namen alle Ehre machen
- kuschelige Häschen, die jedes Jahr für ordentlich Nachwuchs sorgen

Viel Freude beim Zuschauen und Streicheln der mehr oder weniger kuscheligen Gesellen!



Trampolinspringen, Schaukeln, Rutschen, Billard und Indoor-Minigolf spielen, ins Bällebad eintauchen, Klettern, Malen, Brettspiele machen, Kinderbücher lesen oder einfach nur Spielen – all das ist in unserer Spielscheune möglich. Auf 3 Etagen mit insgesamt 1.000 m² bleiben keine Wünsche für unsere Gäste offen. Viele der Spielgeräte sind auch für Menschen mit Handicap ausgelegt wie z.B. unsere coole Rollstuhl-Schaukel oder das bunte Bällebad. Also rein ins Vergnügen und schon wird aus einem Regentag ein Tag mit Sonnenschein – für alle!

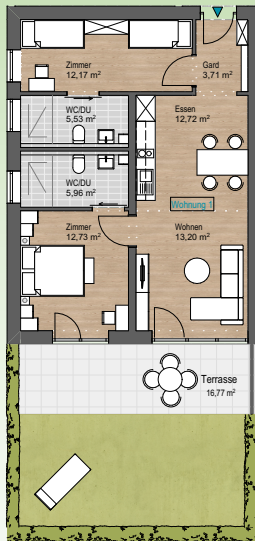
Spielscheune





Ferienhaus Seeurlaub (rollstuhlgerecht) Wohnungen für 3 - 5 Personen

Die Ferienwohnungen vom Ferienhaus Seeurlaub werden von Gabriel Scherer betreut. Alle Freizeitmöglichkeiten vom Urlaubshof Scherer sind kostenfrei zugänglich.
Buchungsanfragen für die Wohnungen Zeppelin und Segelboot können über die Homepage: www.fewo-seeurlaub.de oder direkt per Mail: mail@fewo-seeurlaub.de gestellt werden.



WOHNUNG ZEPPELIN / EG

max. 5 Personen, ca. 70 m²
2 Schlafräume, je mit Dusche / WC,
Wohn-Essraum, Einbauküche, Terrasse

Preise:

Oktober bis Mai:

2 Erw. und 1 Kind 115,- € / Nacht,

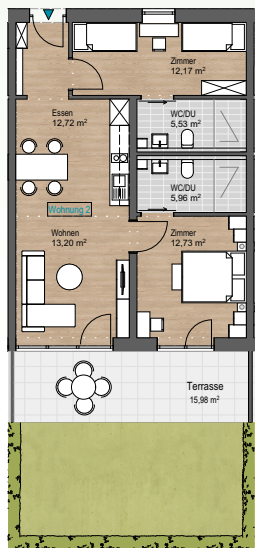
Juni bis September:

2 Erw. und 1 Kind 125,- € / Nacht,

jedes weitere Kind 15 € / Nacht,

nur Erw. 50,- € / Nacht, mind. 125,- € / Nacht

Endreinigung optional: 60,- €



WOHNUNG SEGELBOOT / EG

max. 5 Personen, ca. 70 m²
2 Schlafräume, je mit Dusche / WC,
Wohn-Essraum, Einbauküche, Terrasse

Preise:

Oktober bis Mai:

2 Erw. und 1 Kind 115,- € / Nacht,

Juni bis September:

2 Erw. und 1 Kind 125,- € / Nacht,

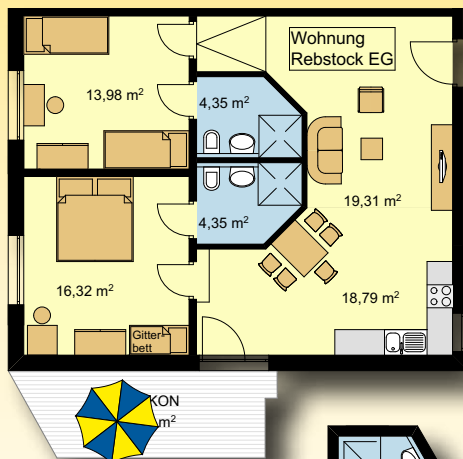
jedes weitere Kind 15 € / Nacht,

nur Erw. 50,- € / Nacht, mind. 125,- € / Nacht

Endreinigung optional: 60,- €

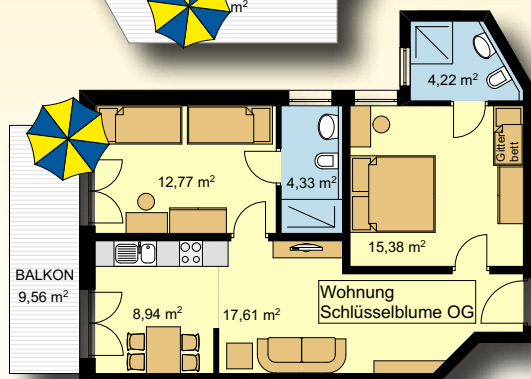


Haus Gabriel (rollstuhlgerecht) Wohnungen für 4 - 5 Personen



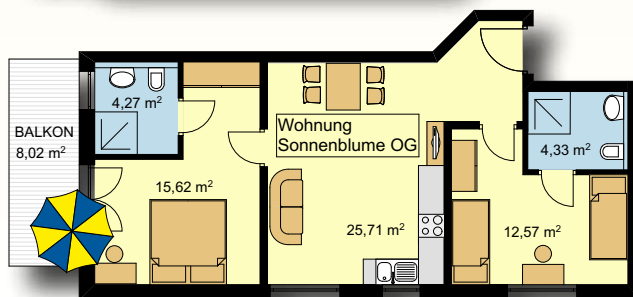
WOHNUNG REBSTOCK / EG mit Klimaanlage

max. 5 Personen, ca. 79 m²
2 Schlafräume, je mit Dusche / WC,
Wohn-Essraum, Einbauküche, Balkon
Preise:
2 Erw. und 1 Kind 120,- € / Nacht,
jedes weitere Kind 10,- € / Nacht,
nur Erw. 49,- € / Nacht, mind. 120,- € / Nacht
Endreinigung optional: 60,- €



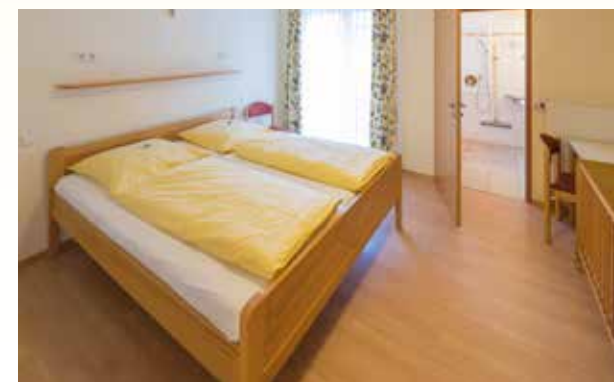
WOHNUNG SCHLÜSSELBLUME / OG WOHNUNG NELKE / DG mit Klimaanlage

je Wohnung:
max. 5 Personen, ca. 66 m²
2 Schlafräume, je mit Dusche / WC,
Wohn-Essraum, Einbauküche, Balkon
Preise:
2 Erw. und 1 Kind 120,- € / Nacht,
jedes weitere Kind 10,- € / Nacht,
nur Erw. 49,- € / Nacht, mind. 120,- € / Nacht
Endreinigung optional: 60,- €



WOHNUNG SONNENBLUME / OG WOHNUNG TULPE / DG mit Klimaanlage

je Wohnung:
max. 4 Personen, ca. 66 m²
2 Schlafräume, je mit Dusche / WC,
Wohn-Essraum, Einbauküche, Balkon
Preise:
2 Erw. und 1 Kind 120,- € / Nacht,
jedes weitere Kind 10,- € / Nacht,
nur Erw. 49,- € / Nacht, mind. 120,- € / Nacht
Endreinigung optional: 60,- €



Zimmerbeispiele

Haus Scherer Zirbenholzwohnungen

WOHNUNG BIRKE / OG mit Klimaanlage

max. 3-4 Personen, ca. 74 m²

1 Schlafrum mit Dusche / WC, Wohn-Essraum
mit Einbauküche, Balkon

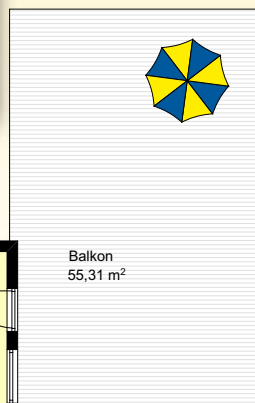
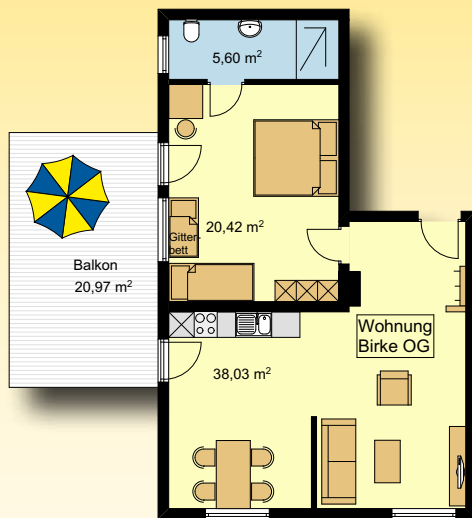
Preise:

2 Erw. und 1 Kind 120,- € / Nacht, jedes weitere Kind 10 €,

nur Erw. 49,- € / Person / Nacht, mind. 120,- € / Nacht

Endreinigung optional: 60,- €

Zusatzzimmer im DG zubuchbar



Balkon
55,31 m²



Zirbe – Königin der Berge

Wohnung Birke und Rosen-
strauch sind mit alpenlän-
dischem Zirbenholz ausge-
stattet. Der angenehme Duft
des unbehandelten Holzes
ist sehr beruhigend, entspan-
nend. Die Schlafphase ist
tiefer und länger. Die Herzfre-
quenz verlangsamt sich.

WOHNUNG ROSENSTRAUCH / OG mit Klimaanlage

max. 4-5 Personen, ca. 96 m²

2 Schlafräume, je mit Dusche / WC,
Wohn-Essraum mit Einbauküche, Balkon

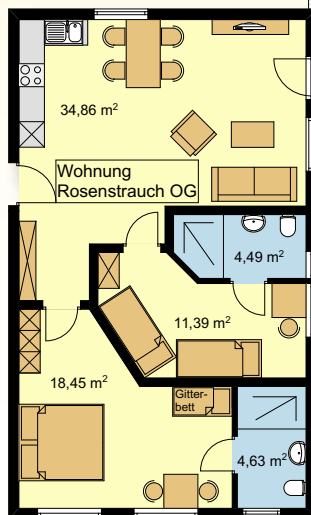
Preise:

2 Erw. und 1 Kind ab 140,- € / Nacht, jedes weitere Kind 10 €,

nur Erw. 49,- € / Person / Nacht, mind. 140,- € / Nacht

Endreinigung optional: 60,- €

Zusatzzimmer im DG zubuchbar



Wohnung Birke: Wohn-Essraum

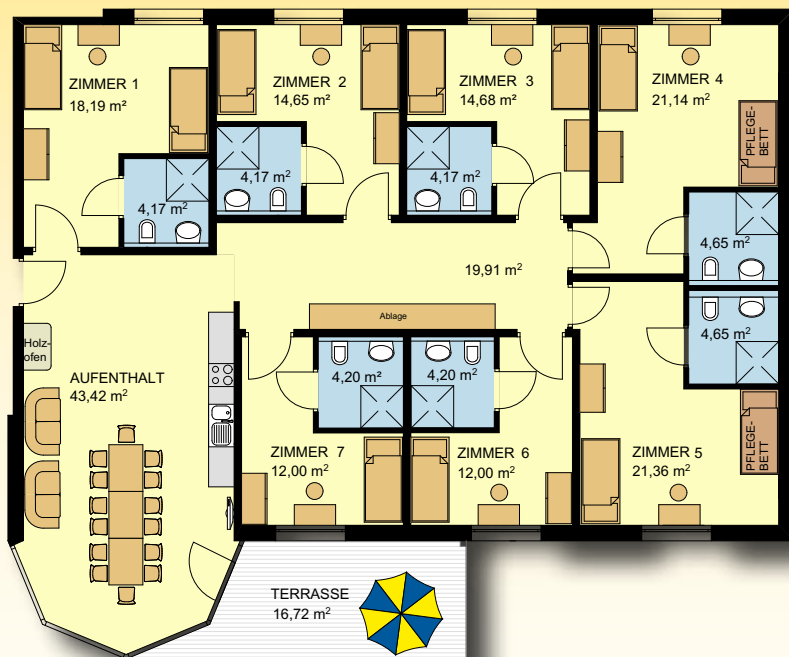


Wohnung Rosenstrauch: Elternschlafzimmer



Wohnung Rosenstrauch: Bad

Haus Gabriel (rollstuhlgerecht) Wohnungen für max. 12 Personen



WOHNUNG KLEEBLATT / EG WOHNUNG APFELBAUM / OG WOHNUNG KASTANIE / DG

mit Klimaanlage

je Wohnung:
max. 12 Personen, ca. 210 m²

7 Schlafräume mit 2 Pflegebetten, je mit Dusche / WC,
Aufenthaltsraum mit Einbauküche,
Wintergartenteil und Holzofen, Terrasse oder Balkon

Preise:

47,- € / Person / Nacht

Mindestbelegung: 9 Personen

Einzelzimmerzuschlag: 15,- € / Nacht, wenn DZ als EZ genutzt wird

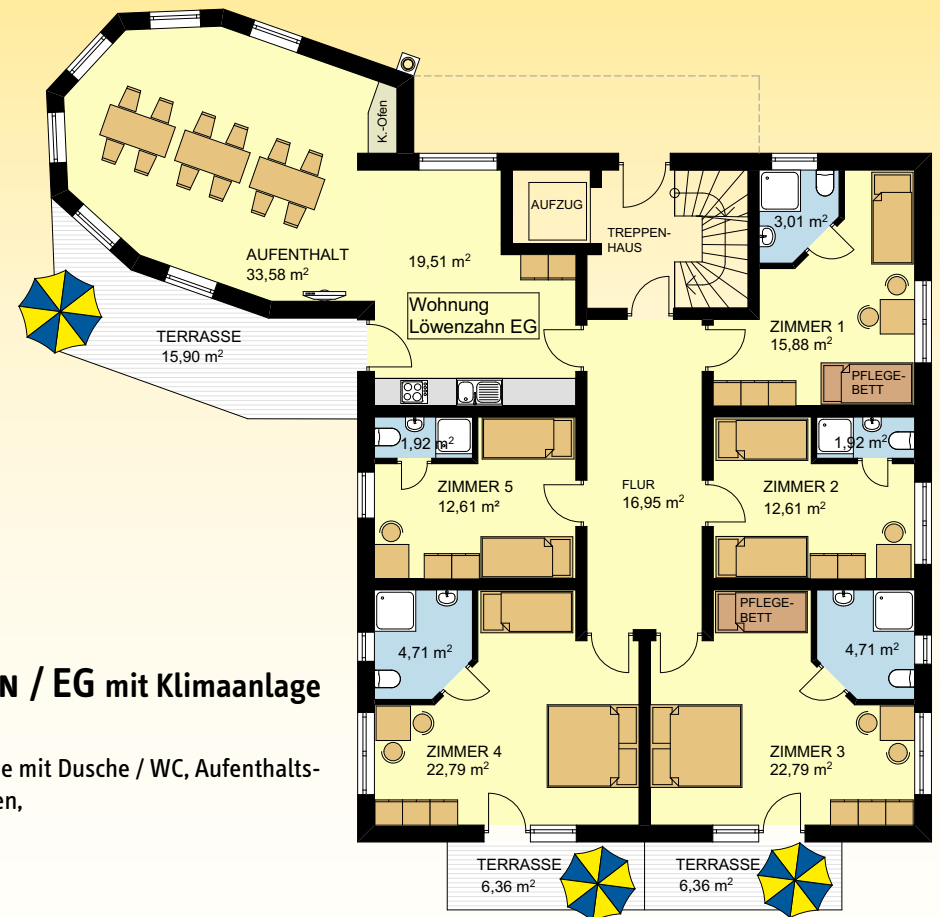
Endreinigung optional: 100,- €

Zusatzzimmer zubuchbar



Zimmerbeispiele

Haus Andrea (rollstuhlgerecht) Wohnung für max. 12 Personen



WOHNUNG LÖWENZAHN / EG mit Klimaanlage

max. 12 Personen, ca. 187 m²

5 Schlafräume mit 2 Pflegebetten, je mit Dusche / WC, Aufenthaltsraum mit Einbauküche und Holzofen, Terrasse und teilweise Balkon

Preise:

45,- € / Person / Nacht

Mindestbelegung: 9 Personen

Einzelzimmerzuschlag:

- bei 11 Personen: 15,- € / Nacht

- bei 10 Personen: 30,- € / Nacht

- bei 9 Personen: 45,- € / Nacht

Endreinigung optional: 100,- €

Zusatzzimmer zubuchbar

Haus Andrea (rollstuhlgerecht) Wohnung für max. 10 Personen



WOHNUNG LINDENBAUM / OG mit Klimaanlage

max. 10 Personen, ca. 187 m²

5 Schlafräume mit 2 Pflegebetten, je mit Dusche / WC,
Aufenthaltsraum mit Einbauküche und Holzofen, Balkon

Preise:

49,- € / Person / Nacht

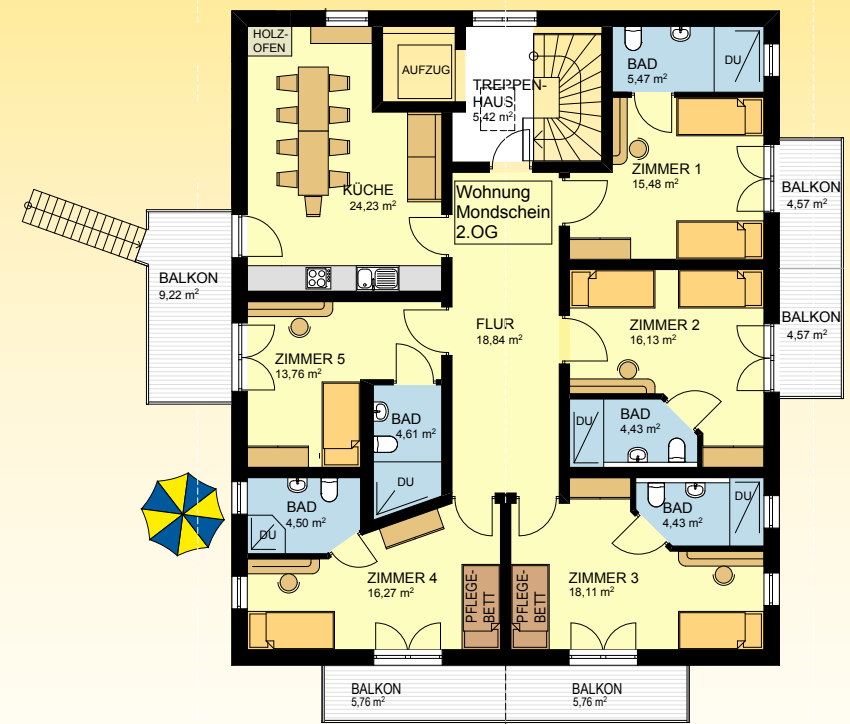
Mindestbelegung: 9 Personen

Einzelzimmerzuschlag: 15,- € / Nacht, wenn DZ als EZ genutzt wird

Endreinigung optional: 100,- €

Zusatzzimmer zubuchbar

Haus Andrea (rollstuhlgerecht) Wohnung für max. 9 Personen



WOHNUNG MONDSCHN / 2. OG mit Klimaanlage

max. 9 Personen, ca. 154 m²

5 Schlafräume mit 2 Pflegebetten, je mit Dusche / WC,
Aufenthaltsraum mit Einbauküche und Holzofen,
je Zimmer 1 Balkon

Preise:

49,- € / Person / Nacht

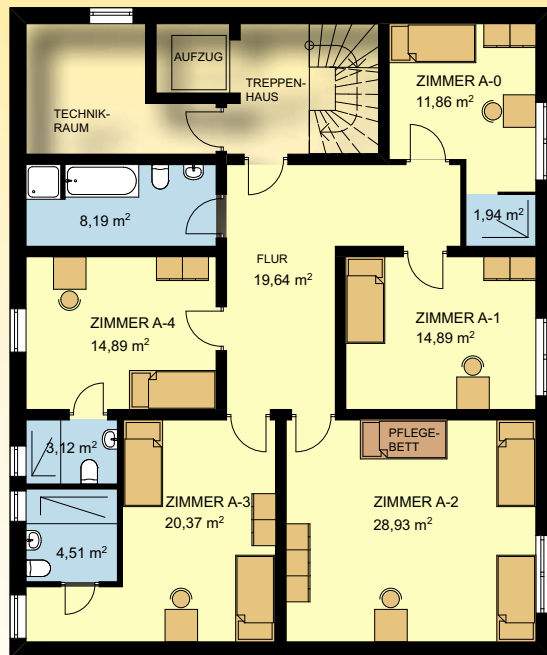
Mindestbelegung: 8 Personen

Einzelzimmerzuschlag: 15,- € / Nacht, wenn DZ als EZ genutzt wird

Endreinigung optional: 100,- €

Zusatzzimmer zubuchbar

Haus Andrea Zimmer (bedingt rollstuhlgerecht)



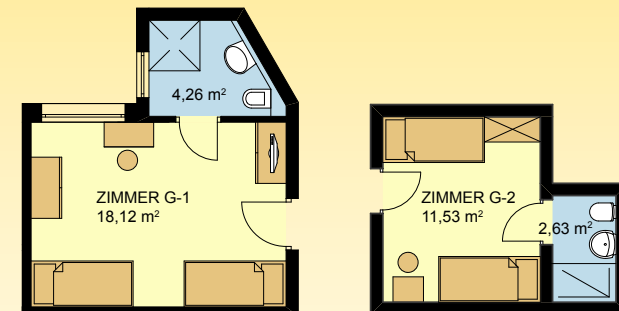
5 ZUSATZZIMMER / UG

5 Schlafzimmer:

- Zimmer A-0 bis A-4:
2 Einzelzimmer und 1 Dreibettzimmer (1 Pflegebett,
2 Einzelbetten) mit gemeinsamem Bad (Dusche / WC)
- Zimmer A-3: 1 Zweibettzimmer mit Dusche / WC
- Zimmer A-4: 1 Einzelzimmer mit Dusche / WC

Die Zimmer sind einzeln zubuchbar,
Preis auf Anfrage.

Haus Gabriel Zimmer (nicht rollstuhlgerecht)



ZWEIBETTZIMMER G-1 UND G-2 / EG

Schlafzimmer mit 2 Einzelbetten, sowie Bad (Dusche / WC)

Beide Zimmer sind barrierefrei, Zugang zu G-2 über eine Treppe

Zimmer G-1 ist für Familien geeignet.

Die Zimmer sind einzeln zubuchbar.

Preis auf Anfrage.



Zimmer G-1

Haus F Zimmer (rollstuhlgerecht)



ZIMMER F-2, F-3 UND F-4 / EG

Zimmer F-4: Schlafzimmer mit Doppelbett und ggf. Gitterbett / Matratze, Wohnraum mit Küchenzeile, Essgelegenheit sowie TV und Couchgarnitur, Bad mit Dusche / WC

Zimmer F-3: Wohn-Schlafrum mit Einzelbett, Küchenzeile mit Essgelegenheit sowie TV und Couchgarnitur, Bad mit Dusche / WC

Zimmer F-2: Einzelzimmer mit Schreibtisch sowie TV und Couchgarnitur, Bad mit Dusche und WC

Zimmer F-4 ist für Familien geeignet.
Die Zimmer sind einzeln zubuchbar.
Preis auf Anfrage.

Haus Scherer Zimmer (nicht rollstuhlgerecht)



ZWEIBETTZIMMER OST UND WEST / DG

Schlafzimmer mit 2 Einzelbetten, TV und Couchgarnitur, sowie Bad (Dusche / WC)

Alle Möbel wurden vom Schreiner aus Zirbenholz angefertigt

Die Zimmer sind barrierefrei, allerdings ist der Zugang nur über eine Treppe möglich

Balkon mit Gartenmöbeln vorhanden

Zimmer Ost ist für Familien geeignet. Die Zimmer sind einzeln zubuchbar.
Preis auf Anfrage.

Das Ganze auf ein



- 1 HAUS GABRIEL**
Wohnungen (3-5 Pers.)
 Wohnung Rebstock / EG
 Wohnung Sonnenblume / Schlüsselblume OG
 Wohnung Tulpe / Nelke DG

- Wohnungen (bis 12 Pers.)**
 Wohnung Kleeblatt / EG
 Wohnung Apfelbaum / OG
 Wohnung Kastanie / DG
 Zweibettzimmer G-1 und G-2 / EG

- 2 HAUS SCHERER**
Wohnungen (3 - 5 Pers.)
 Wohnung Birke / OG
 Wohnung Rosenstrauch / OG
 Zweibettzimmer Ost und West / DG

- 3 HAUS ANDREA**
Wohnungen (9 - 12 Pers.)
 Wohnung Löwenzahn / EG (bis 12 Pers.)
 Wohnung Lindenbaum / OG (bis 10 Pers.)
 Wohnung Mondschein / 2. OG (bis 9 Pers.)
 Zusatzzimmer A-0 bis A-4 / UG

- 4 HAUS F**
 Zimmer F-2, F-3 und F-4 / EG

- 5 FERIENHAUS SEEURLAUB**
Wohnungen (4 - 5 Pers.)
 Wohnung Zeppelin
 Wohnung Segelboot



- 6 Hallenbad und Wellness
- 7 Pavillon / Grillhütte
- 8 Grillplatz
- 9 Kletterwand
- 10 Überdachter Sandspielplatz
- 11 Platz für Federball, Volleyball, Basketball
- 12 Freisitz mit Rutsche, Seilbahn und Teich
- 13 Spielwiese mit Geräten
- 14 Parkplatz Busse
- 15 Spielscheune
- 16 Parkplatz PKW
- 17 E-Ladestation
- 18 Speiseraum
- 19 Tiergehege
- 20 Bauernmuseum

Preise Verpflegung, sonstige Preise

Verpflegung - auf Wunsch zusätzlich buchbar:

• Abendessen:

Dienstag und Donnerstag, jeweils um 18:00 Uhr

- **Dienstag:** Pizzat-Abend (Pizza, inkl. Tischgetränken)

PREIS PRO PERSON: 17,- € (KINDER KOSTEN 1,40 € / LEBENSJAHR)

- **Donnerstag:** Grill-Abend (Grillgut, Salate, Brot, inkl. Tischgetränken)

PREIS PRO PERSON: 17,- € (KINDER KOSTEN 1,40 € / LEBENSJAHR)

WEITERE INFOS ZU PIZZA- UND GRILLTAG SIEHE SEITE 8 UND 9.

(Preise sind inkl. 19% Mwst)

Hallenbad und Wellness:

• Öffnungszeiten Hallenbad (kostenfrei):

täglich von 07:30 bis 20:30 Uhr, dienstags und freitags bis 22:00 Uhr

• Öffnungszeiten und Preise Wellness:

Sauna (2 Stunden): 15,- €

Infrarotkabine: 6,- € / 30 Minuten

Solarium: 2,- € / 10 Minuten

Dienstags und freitags ist die Benutzung von Sauna und Infrarotkabine in der Zeit von 20:30 bis 22:00 Uhr kostenlos.

E-Ladestation:

- Pro Ladung 32,- €

Bettwäsche und Hand- / Duschtücher:

Bettwäsche: 10,- € / Bett (bei Familien inklusive)

Hand- / Duschtücher: 2,50 € / Person, d. h. 1 Hand- und 1 Duschtuch pro Person, kein Wechsel (bei Familien inklusive)

Das bisschen Haushalt:

Waschmaschine: 4,- € / Waschgang (2 Stunden), ggf. Aufpreis erforderlich

Trockner: 3,- € / Trocknung

Eine Fahrt mit dem Traktor, die ist lustig ...

Planwagenfahrt mit Picknick, ca. 1,5 Stunden

Erwachsene: 9,- € / Person

Kinder: 4,- bis 7,- € / Person

Bezahlung:

- Familien und Privatpersonen: Barzahlung bei Abreise, **keine** EC- oder Kreditkartenzahlung möglich
- Gruppen und Institutionen: Bezahlung auf Rechnung nach Abreise
- Es ist keine Anzahlung erforderlich.
- Im Deggenhausertal wird keine Kurtaxe erhoben.

An- und Abreise:

- Anreise ab **13:30** Uhr, Abreise bis **09:30** Uhr
- Sonn- und feiertags ist keine An- oder Abreise möglich, in Ausnahmefällen mit Aufschlag.

Aufschläge für kurze Aufenthalte bei Familien:

1 Nacht: 70 % Aufschlag / Nacht

2 Nächte: 40 % Aufschlag / Nacht

3 Nächte: 30 % Aufschlag / Nacht

Bitte beachten:

In den Wintermonaten von November bis 14 Tage vor Ostern sind das Hallenbad und der Wellnessbereich geschlossen.

Ausstattung und Serviceleistungen

Ausstattung der Wohnungen:

- barrierefrei und rollstuhlgerecht
- alle Küchen mit Backofen, Spülmaschine, Mikrowelle, Kühl-Gefrier-Kombination, Wasserkocher, Kaffeemaschine, Toaster, Radio und TV, Koch- und Essgeschirr
- barrierefreie Bäder, Haltegriffe an den Toiletten und in den Duschen
- alle Bäder mit Fön und Kosmetikspiegel
- extrabreite Türen

Außenbereich:

- barrierefrei und rollstuhlgerecht
- ausreichend kostenlose Parkmöglichkeiten für unsere Gäste

Gäste-WLAN:

Es steht Ihnen kostenloses WLAN zur Verfügung.

Haustiere:

Bitte beachten: Leider dürfen Ihre Haustiere keine Ferien bei uns machen.

Wir stellen Ihnen gerne auf Anfrage kostenlos zur Verfügung:

Kleinkindausstattung:

- Gitterbett
- Hochstuhl
- Babybadewanne
- Wickelunterlage
- Windeleimer
- Buggy

Hilfsmittel zur Pflege:

- zusätzliche Pflegebetten (ohne Ausfallschutz)
- Ausfallschutz
- Lifter (Lifertuch muss mitgebracht werden)
- Duschstuhl
- Rollstuhl
- Rollator

Definition Kind:

Alle Personen, die das 16. Lebensjahr noch nicht vollendet haben. Personen ab dem 16. Lebensjahr gelten als Erwachsene und zahlen hiermit den entsprechenden Preis.

Definition Wohnungspreis:

Dieser beinhaltet den Preis der Übernachtung und ggf. den Einzelzimmerzuschlag.



Ausflugsziele, Anfahrt und Kontakt

Unzählige Ausflugsziele im Deggenhaustal ...



Illmensee



Schaukelweg



Gehrenberg



Höchstn

... und um den Bodensee

Pfahlbauten
Unteruhldingen



Affenberg
Salem

Unterhomburg

Ravensburg

Salem

Markdorf



Friedrichshafen



Mainau



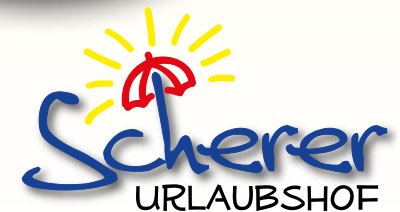
Meersburg



Ravensburger
SPIELELAND



Lindau



Urlaubshof Scherer
 Inh. Albert Scherer
 Familie Albert und Mechtild Scherer
 Unterhomburg 7
 88693 Deggenhaustal
 www.scherer-urlaub.de
 albert-scherer@t-online.de
 Tel. +49 75 55 - 4 28
 HRA: 705508

Instagram



Homepage

